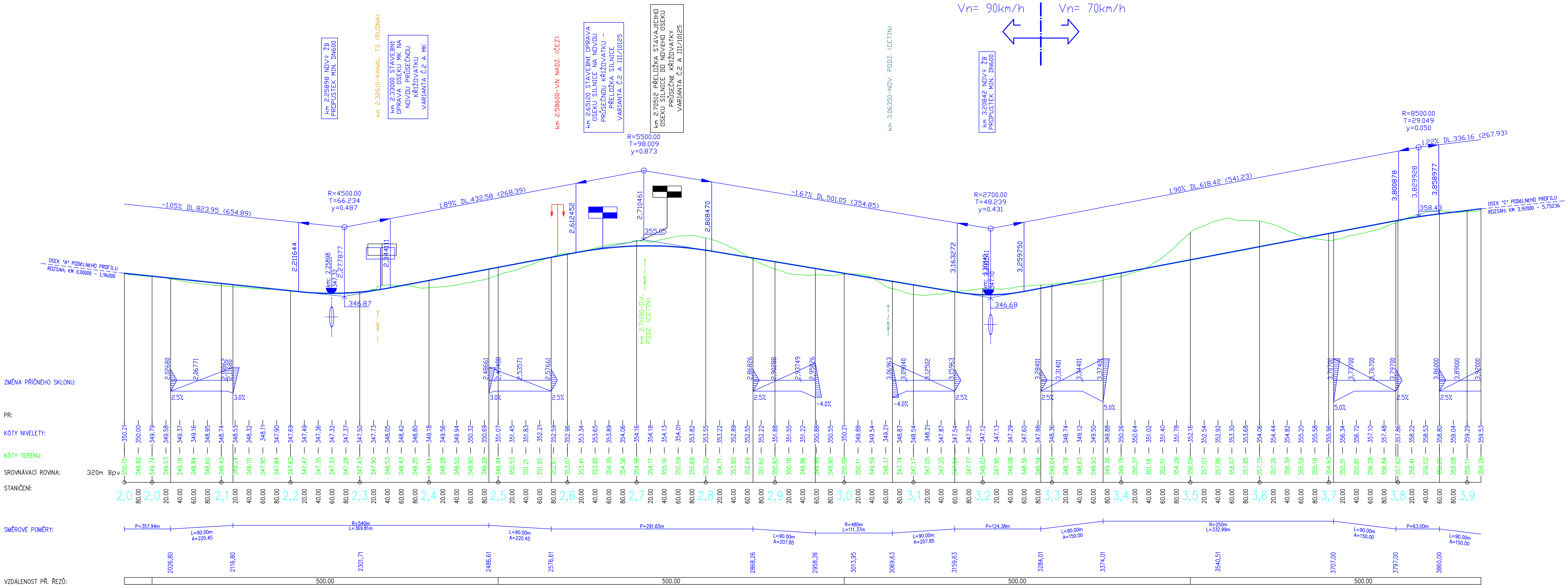


Přehledný podélný profil: OBCHVAT NUČIC - VARIANTA Č.2 - ČÁST "B" M 1:2500/100  
Rozsah: km 1,96000 - km 3,92000

DRUH POVRCHU ÚZEMÍ:  
KATASTRÁLNÍ ÚZEMÍ:  
KRAJ:

Orná půda	D.p.	Orná půda	D.p.	Orná půda
Středočeský	Nučice u Rudné			Tachlovice



LEGENDA OBJEKTŮ:

- Změna příčného sklonu komunikace
- Nový ŽB propustek min. DN600
- MPP (Mostní průchodový průřez)
- Nový mostní objekt

LEGENDA ZNAČEK:

- Pravostranná větev křižovatky ve směru staničení
- Levostranná větev křižovatky ve směru staničení
- Pravostranná větev MK/ÚK ve směru staničení
- Levostranná větev MK/ÚK ve směru staničení
- Pravostranná větev hosp. vjezdu ve směru staničení
- Levostranná větev hosp. vjezdu ve směru staničení
- Železniční přejezd

LEGENDA INŽENÝRSKÝCH SÍTÍ:

- Ověření podzemní sdělovací kabel - CETIN, a.s.
- Neověření podzemní sdělovací kabel - CETIN, a.s.
- Nadzemní elektrický vedení NN - ČEZ, a.s.
- Podzemní elektrický vedení VN - ČEZ, a.s.
- Podzemní elektrický vedení NN - ČEZ, a.s.
- Nadzemní elektrický vedení VN - ČEZ, a.s.
- Plynovodná síť - VTL
- Plynovodná síť - STL
- Státní organizace - Správa železnic
- Kanalizační síť - TS Rudna
- Vodovodní síť - VaK Beroun
- Vodovodní síť - VaK Beroun
- Kanalizační jednotka - VaK Beroun

**B**

**OBCHVAT NUČIC – STUDIE PROVEDITELNOSTI**

**Krajská správa a údržba silnic Středočeského kraje, příspěvková organizace**

**atelierpromika**

**Atelier PROMIKA s.r.o.**

**OBCHVAT NUČIC – STUDIE PROVEDITELNOSTI**

**B. VÝKRESY**

**PODÉLNÝ PROFIL - VARIANTA Č.2 (ČÁST "B")**

STUPEN: TST, DATUM: 05/2025, MĚŘITKO: 1:2500/100, FORMÁT: 900x594 mm